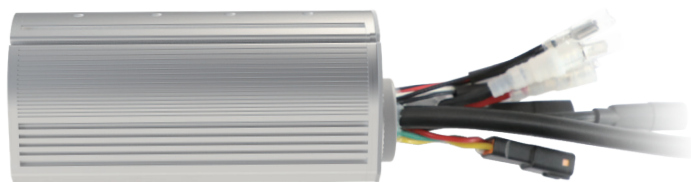


10 DEALERHANDLEIDING VOOR CR X10T.250.FC

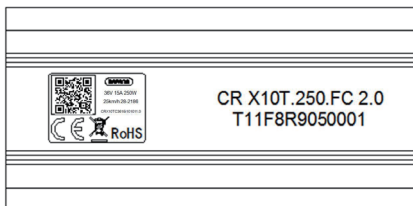


INHOUD

10.1 Inleiding	2
10.2 Productomschrijving	2
10.2.1 Overzicht en geometrische afmetingen.....	2
10.2.2 Specificaties.....	3
10.2.3 Functioneel overzicht.....	3
10.3 Installatie	3
10.3.1 Kabling.....	3

10.1 INLEIDING

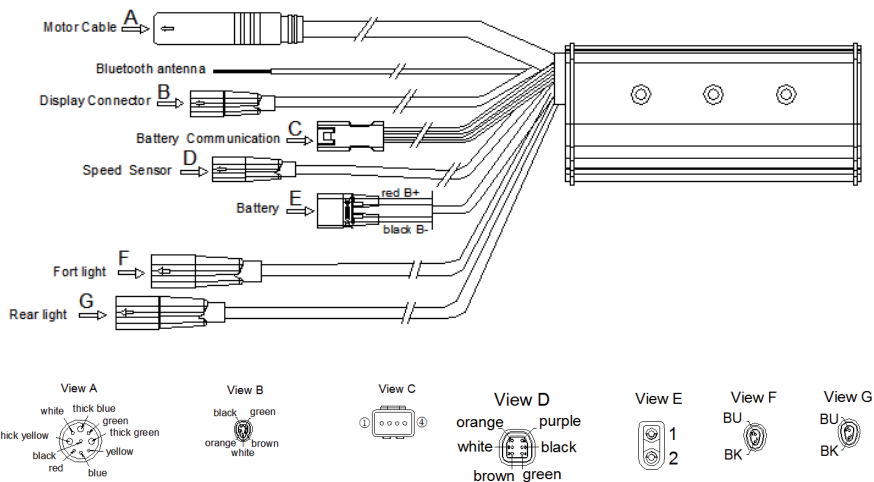
- Productmodel: CR X10T.250.FC
- De markering op het label ziet er als volgt uit:



i **Opmerking:** Op het label staat belangrijke informatie over dit product. Verwijder het label en de informatie niet van de controller.

10.2 PRODUCTOMSCHRIJVING

10.2.1 Overzicht en geometrische afmetingen



10.2.2 Specificaties

- Nominale spanning (V): 36 / 43 / 48
- Nominaal vermogen (W): 250
- Waterbestendig: IP65
- Certificatie: CE / ROHS
- Buitentemperatuur: -20 °C~45 °C
- Vochtigheid in opslagruimte: 30%-70%

10.2.3 Functioneel overzicht

- Communicatieprotocol: CAN
- Communiceren met accu en BMS
- Type vermogensassistent: snelheid
- Stroom uit bij remmen
- Temperature and voltage protection
- Laag vermogen verlichtingssysteem
- Controle van het ondersteuningsniveau
- De controller stopt met werken als de batterij oplaadt.

10.3 INSTALLATIE

10.3.1 Kabeling



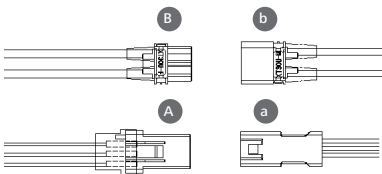
Verlengkabel voor motor



EB-Bus-kabel

10.3.1.1 De accu aansluiten

Verbind de communicatiekabel en de voedingskabel van de controller met de accu.



A. De vrouwelijke aansluiting van de communicatiekabel van het accu-BMS

a. De mannelijke aansluiting van de communicatiekabel van de controller

- B. De vrouwelijke aansluiting van de accu
b. De mannelijke aansluiting van de controller

10.3.1.2 De snelheidssensor aansluiten

Verbind de aansluitingen van de controller en de snelheidssensor met elkaar.

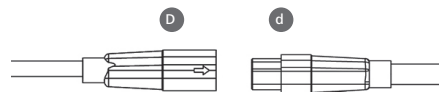


C. De mannelijke aansluiting van de snelheidssensor

c. De vrouwelijke aansluiting van de controller

10.3.1.3 De EB-BUS aansluiten

Verbind de aansluitingen van de controller en de EB-BUS-kabel met elkaar.



D. De vrouwelijke aansluiting van de EB-BUS-kabel

d. De mannelijke aansluiting van de controller

10.3.1.4 De verlengkabel van de motor aansluiten

Verbind de aansluitingen van de controller en de verlengkabel van de motor met elkaar.

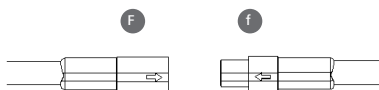


E. De verlengkabel (mannelijke aansluiting) van de motor

e. De vrouwelijke aansluiting van de controller

10.3.1.5 De verlengkabel van de verlichting aansluiten

Verbind de aansluitingen van de controller en de verlengkabel van de motor met elkaar.



F. De mannelijke aansluiting van de controller

f. De vrouwelijke aansluiting van de verlengkabel van de verlichting

10.3.1.6 Het display op de EB-BUS aansluiten

Verbind de aansluitingen van het display en de EB-BUS-kabel met elkaar.



G. De vrouwelijke aansluiting van de EB-BUS

g. De mannelijke aansluiting van het display